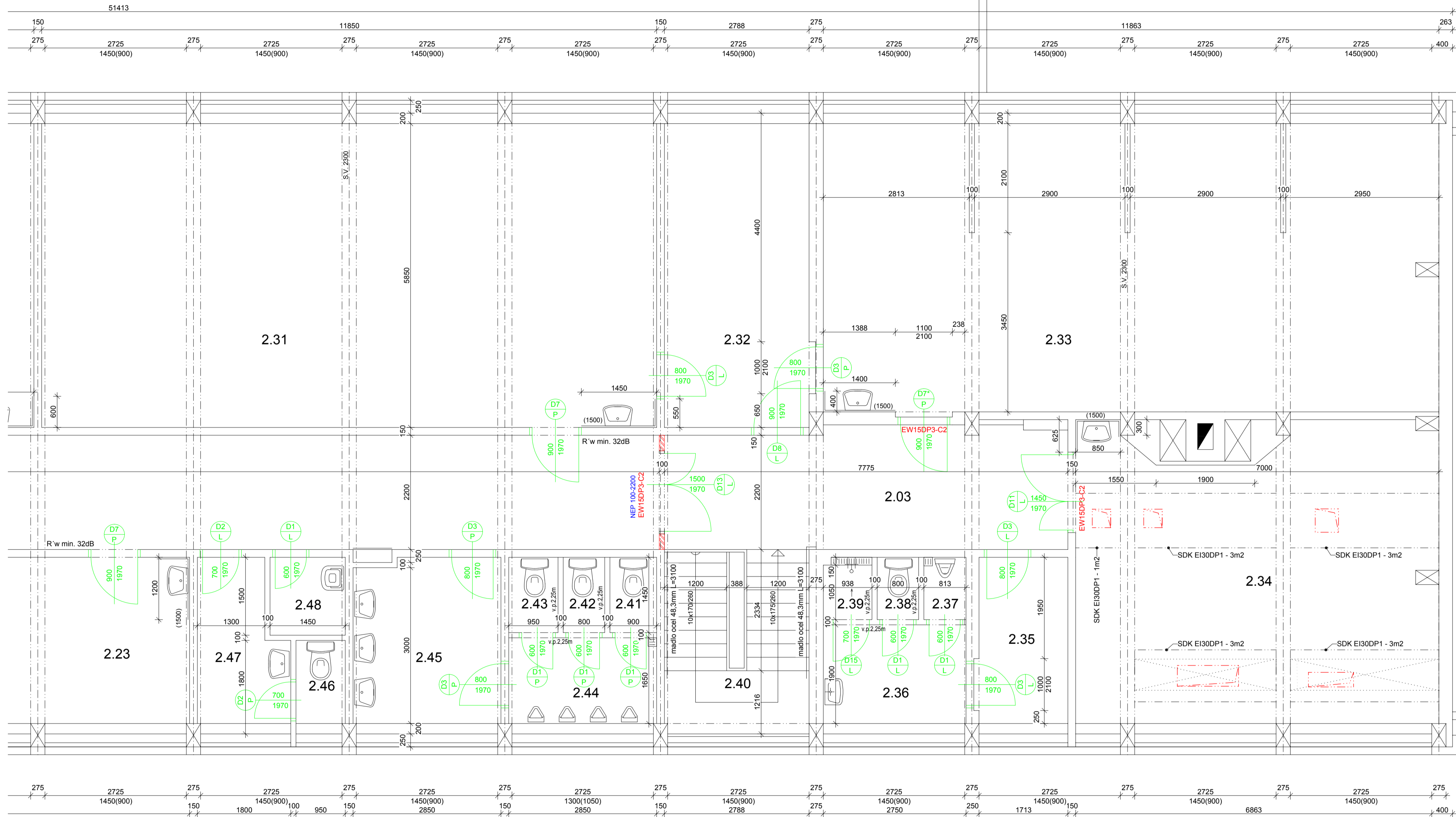


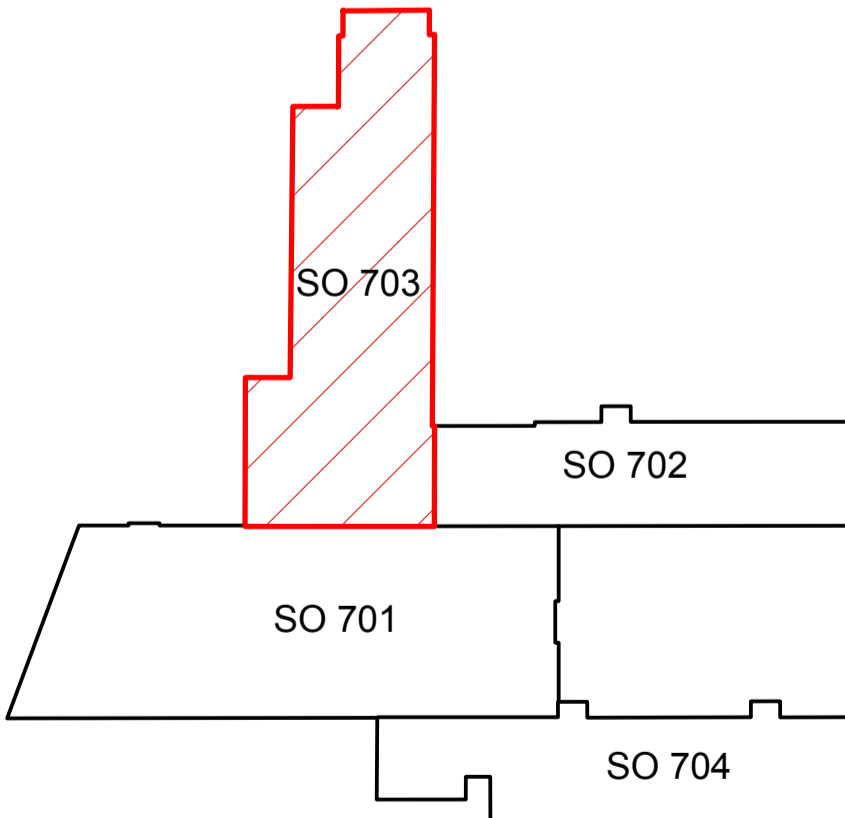
PŮDORYS 2. NP 1:50
SO 703



LEGENDA MÍSTNOSTÍ								
OZNACENÍ PŮVODNÍ	OZNACENÍ NOVÉ	NÁZEV MÍSTNOSTI	PLOCHA [m2]	VÝŠKA [m]	PODLAHA	SOKL	STĚNA	STROP
2.15	2.01	Chodba	78.11	2,86(2,50)	Keram. dlažba (R9)	-	Stáv. omítka, omyv. nátěr v 2.0m, malba	Stáv. SDK podhled, malba
2.26	2.02	Chodba	79.37	2,89	Keram. dlažba (R9)	-	Stáv. omítka, omyv. nátěr v 2.0m, malba	Stáv. SDK podhled, malba
2.03	2.03	Chodba	18.16	2,89	Keram. dlažba (R9)	-	Stáv. omítka, omyv. nátěr v 2.0m, malba	Stáv. SDK podhled, malba
2.14	2.04	Umývárna a WC invalida	6.82	2,50	Stáv. keram. dlažba	-	Stáv. keram. obklad v 2.0m, malba	Stáv. SDK podhled, malba
2.13	2.05	Úklid	1.28	2,50	Stáv. keram. dlažba	-	Stáv. keram. obklad v 1.5m, malba	Stáv. SDK podhled, malba
2.12	2.06	Šatna chlapci	19.06	2,50	Stáv. keram. dlažba	-	Stáv. omítka, omyv. nátěr v 2.0m, malba	Stáv. SDK podhled, malba
2.08	2.07	Umývárna chlapci	6.63	2,50	Stáv. keram. dlažba	-	Stáv. keram. obklad v 2.0m, malba	Stáv. SDK podhled, malba
2.10	2.08	WC chlapci	1.12	2,50	Stáv. keram. dlažba	-	Stáv. keram. obklad v 2.0m, malba	Stáv. SDK podhled, malba
2.11	2.09	Umývárna chlapci	6.63	2,50	Stáv. keram. dlažba	-	Stáv. keram. obklad v 2.0m, malba	Stáv. SDK podhled, malba
2.09	2.10	WC chlapci	1.12	2,50	Stáv. keram. dlažba	-	Stáv. keram. obklad v 2.0m, malba	Stáv. SDK podhled, malba
2.07	2.11	Šatna chlapci	17.64	2,50	Stáv. keram. dlažba	-	Stáv. omítka, omyv. nátěr v 2.0m, malba	Stáv. SDK podhled, malba
2.06	2.12	Šatna dívky	17.91	2,50	Stáv. keram. dlažba	-	Stáv. omítka, omyv. nátěr v 2.0m, malba	Stáv. SDK podhled, malba
2.02	2.13	Umývárna dívky	6.62	2,50	Stáv. keram. dlažba	-	Stáv. keram. obklad v 2.0m, malba	Stáv. SDK podhled, malba
2.04	2.14	WC dívky	1.12	2,50	Stáv. keram. dlažba	-	Stáv. keram. obklad v 2.0m, malba	Stáv. SDK podhled, malba
2.05	2.15	Umývárna dívky	6.62	2,50	Stáv. keram. dlažba	-	Stáv. keram. obklad v 2.0m, malba	Stáv. SDK podhled, malba
2.03	2.16	WC dívky	1.12	2,50	Stáv. keram. dlažba	-	Stáv. keram. obklad v 2.0m, malba	Stáv. SDK podhled, malba
2.01	2.17	Šatna dívky	18.13	2,50	Stáv. keram. dlažba	-	Stáv. omítka, omyv. nátěr v 2.0m, malba	Stáv. SDK podhled, malba
2.16	2.18	Úklid - zázemí	20.84	3,00	PVC	PVC fabion 100	Stáv. omítka, omyv. nátěr v 2.0m, malba	SDK podhled, malba
2.19	2.20	Kabinet	20.67	3,00	PVC	PVC fabion 100	Stáv. omítka, omyv. nátěr v 2.0m, malba	SDK podhled, malba
2.17	2.20	Slad	10.09	2,89	PVC	PVC fabion 100	Stáv. omítka, omyv. nátěr v 2.0m, malba	SDK podhled, malba
2.18	2.21	Slad	10.35	2,89	PVC	PVC fabion 100	Stáv. omítka, omyv. nátěr v 2.0m, malba	SDK podhled, malba
2.19	2.22	Slad	14.7	2,89	PVC	PVC fabion 100	Stáv. omítka, omyv. nátěr v 2.0m, malba	SDK podhled, malba
2.28	2.23	Účelna svařecí školy	40.1	2,89	Keram. dlažba (R9)	-	Stáv. omítka, omyv. nátěr v 2.0m, malba	SDK podhled, malba
2.27	2.24	Trénink	9.67	2,89	PVC	PVC fabion 100	Stáv. omítka, omyv. nátěr v 2.0m, malba	SDK podhled, malba
2.24	2.25	Kabinet	9.67	2,89	PVC	PVC fabion 100	Stáv. omítka, omyv. nátěr v 2.0m, malba	SDK podhled, malba
2.23	2.26	Kabinet	9.67	2,89	PVC	PVC fabion 100	Stáv. omítka, omyv. nátěr v 2.0m, malba	SDK podhled, malba
2.22	2.27	Kabinet	9.67	2,89	PVC	PVC fabion 100	Stáv. omítka, omyv. nátěr v 2.0m, malba	SDK podhled, malba
2.21	2.28	Kuchyně	10.39	2,89	PVC	PVC fabion 100	Stáv. omítka, omyv. nátěr v 2.0m, malba	SDK podhled, malba
2.20	2.29	Účelna / laborator IT	72.82	2,89	PVC	PVC fabion 100	Stáv. omítka, omyv. nátěr v 2.0m, malba	SDK podhled, malba
2.25	2.30	Účelna automechanikopravní prostředky	71.5	2,89	PVC	PVC fabion 100	Stáv. omítka, omyv. nátěr v 2.0m, malba	SDK podhled, malba
2.29	2.31	Účelna automechanikopravní prostředky	71.5	2,89	PVC	PVC fabion 100	Stáv. omítka, omyv. nátěr v 2.0m, malba	SDK podhled, malba
2.35	2.32	Kabinet	15.96	2,89	PVC	PVC fabion 100	Stáv. omítka, omyv. nátěr v 2.0m, malba	SDK podhled, malba
2.37	2.33	Svařecí škola	67.5	2,89	Stáv. stěrka - renovace	-	Stáv. omítka, omyv. nátěr v 2.0m, malba	Vyspravení žb stropu, malba
2.40	2.34	Svařecí škola	39.52	2,89	Stěrka	-	Stáv. omítka, omyv. nátěr v 2.0m, malba	Vyspravení žb stropu, malba
2.39	2.35	Šatna učitel odborného výcviku	5.92	2,89	PVC	PVC fabion 100	Stáv. omítka, omyv. nátěr v 2.0m, malba	SDK podhled, malba
2.38	2.36	Předstih WC učitelé	5.77	2,89	Keram. dlažba (R10)	-	Keram. obklad v 2.0m, malba	SDK podhled, malba
2.37	2.37	WC učitelé	0.96	2,89	Keram. dlažba (R10)	-	Keram. obklad v 2.0m, malba	SDK podhled, malba
2.38	2.38	WC učitelé	0.96	2,89	Keram. dlažba (R10)	-	Keram. obklad v 2.0m, malba	SDK podhled, malba
2.39	2.39	Sprcha	1.1	2,89	Keram. dlažba (R10)	Kotovaná pás PVC (systém odvodu)	Keram. obklad v 2.0m, malba	SDK podhled, malba
2.36	2.40	Schodště	8.93	2,89	Keram. dlažba (R9)-hrana	-	Stáv. omítka, omyv. nátěr v 2.0m, malba	SDK podhled, malba
2.34	2.41	WC chlapci	1.31	2,89	Keram. dlažba (R10)	-	Keram. obklad v 2.0m, malba	SDK podhled, malba
2.42	2.42	WC chlapci	1.16	2,89	Keram. dlažba (R10)	-	Keram. obklad v 2.0m, malba	SDK podhled, malba
2.43	2.43	WC chlapci	1.38	2,89	Keram. dlažba (R10)	-	Keram. obklad v 2.0m, malba	SDK podhled, malba
2.44	2.44	WC chlapci	5.25	2,89	Keram. dlažba (R10)	-	Keram. obklad v 2.0m, malba	SDK podhled, malba
2.33	2.45	Předstih WC chlapci	9.45	2,89	Keram. dlažba (R10)	-	Keram. obklad v 2.0m, malba	SDK podhled, malba
2.32	2.46	WC dívky	1.7	2,89	Keram. dlažba (R10)	-	Keram. obklad v 2.0m, malba	SDK podhled, malba
2.30	2.47	Předstih WC dívky	5.31	2,89	Keram. dlažba (R10)	-	Keram. obklad v 2.0m, malba	SDK podhled, malba
2.31	2.48	Úklid	2.18	2,89	Keram. dlažba (R10)	-	Keram. obklad v 2.0m, malba	SDK podhled, malba
CELKOVÁ PLOCHA MÍSTNOSTÍ			844,5					

VYSVĚTLIVKY:
Keramická dlažba - protiskluzná
PVC - třída zatížení 42 (lehký průmysl)
PVC fabion 100 - na stěnu do výšky 100mm
Stěrka - epoxidová stěrka protiskluzná (R9)
pečetící uzavírací nátěr
Podhledy - protipožární s odolností EI30 zůsta
v hygien. prostorech voděodolné

LEGENDA
Stávající konstrukce
Nové zdivo z plynosklázkových tvárnic
Nové výplně otvorů



Revize a) 10.3.2025 Zapracování podmínek DOSS a stavebníka

Projektant:		Ing. Jana Kurfáková		Vedoucí zakázky:		Ing. Martin Pluhář			
DPT projekty	Objednatel:		Integrovaná střední škola technická a ekonomická Sokolov, p.o.				Zakázka č.:	2024-15	
	Zakázka:		Modernizace střediska praktického vyučování IŠSTE Sokolov, část 1				Supl.	DPS	
	Dokumentace/část:		Architektonické stavební část				Datum:	31.8.2024	
							Měřítko:	1:50	
								Formát:	A1 0/12
				Nový stav 2.NP část B				09	